



INSTRUCTION MANUAL

CAPCOM

MEGA MAN™ THE WILY WARS

MEGA DRIVE

SEGA

This game is licensed by
Sega Enterprises Ltd.
for play on the
SEGA MEGA DRIVE™ SYSTEM.

EPILEPSY WARNING

Please read before using this video game system or allowing your children to use it.

Some people are susceptible to epileptic seizures or loss of consciousness when exposed to certain flashing lights or light patterns in everyday life. Such people may have a seizure while watching certain television images or playing certain video games. This may happen even if the person has no medical history of epilepsy or has never had any epileptic seizures.

If you or anyone in your family has ever had symptoms related to epilepsy (seizures or loss of consciousness) when exposed to flashing lights, consult your doctor prior to playing.

We advise that parents should monitor the use of video games by their children. If you or your child experience any of the following symptoms: dizziness, blurred vision, eye or muscle twitches, loss of consciousness, disorientation, any involuntary movement or convulsion, while playing a video game, IMMEDIATELY discontinue use and consult your doctor.

Precautions to take during use

- * Do not stand too close to the screen. Sit a good distance away from the television screen, as far away as the length of the cable allows.
- * Preferably play the game on a small television screen.
- * Avoid playing if you are tired or have not had much sleep.
- * Make sure that the room in which you are playing is well lit.
- * Rest for at least 10 to 15 minutes per hour while playing a video game.

EPILEPSIE-WARNUNG

Bitte lesen Sie diese Hinweise, bevor Sie dieses Videospiel-System benutzen oder ihre Kinder damit spielen lassen.

Bei manchen Personen kann es zu epileptischen Anfällen oder Bewußtseinsstörungen kommen, wenn sie bestimmten Blitzlichtern oder Lichteffekten im täglichen Leben ausgesetzt sind. Diese Personen können einen Anfall erleiden, während sie bestimmten Fernsehbildern ausgesetzt sind oder bestimmte Videospiele benutzen. Es können auch Personen davon betroffen sein, deren Krankengeschichte bislang keine Epilepsie aufweist und die nie zuvor epileptische Anfälle gehabt haben. Falls bei Ihnen oder einem Ihrer Familienmitglieder unter Einwirkung von Blitzlichtern mit Epilepsie zusammenhängende Symptome (Anfälle oder Bewußtseinsstörungen) aufgetreten sind, wenden Sie sich an Ihren Arzt, bevor Sie das Spiel benutzen. Eltern sollten Ihre Kinder bei der Benutzung von Videospiele beaufsichtigen. Sollten bei Ihnen oder Ihrem Kind während der Benutzung eines Videospiele Symptome wie Schwindelgefühl, Sehstörungen, Augen- oder Muskelzuckungen, Bewußtseinsverlust, Desorientiertheit, jegliche Art von unfreiwilligen Bewegungen oder Krämpfen auftreten, so beenden Sie SOFORT das Spiel und konsultieren Sie Ihren Arzt.

VORSICHTSMASSNAHMEN WÄHREND DER BENUTZUNG

- * Halten Sie sich nicht zu nah am Bildschirm auf. Sitzen Sie so weit vom Fernsehbildschirm entfernt, wie es die Länge des Kabels gestattet.
- * Verwenden Sie für die Wiedergabe des Spiels einen möglichst kleinen Fernsehbildschirm.
- * Spielen Sie nicht, wenn Sie müde sind oder nicht genug Schlaf gehabt haben.
- * Achten Sie darauf, daß der Raum, in dem Sie spielen, gut beleuchtet ist.
- * Ruhen Sie sich während der Benutzung eines Videospiele mindestens 10 bis 15 Minuten pro Stunde aus.

ADVERTENCIA ACERCA DE LA EPILEPSIA

Lea esta advertencia antes de utilizar este sistema de juego de video o permitir que sus hijos lo utilicen.

Algunas personas son susceptibles de padecer ataques epilépticos o pérdida del conocimiento cuando se exponen a ciertos patrones de luz o luces destellantes en su vida cotidiana. Tales personas pueden sufrir un ataque mientras ven ciertas imágenes de televisión o utilizan ciertos juegos de vídeo. Esto puede suceder incluso si la persona no tiene un historial médico de epilepsia o nunca ha sufrido ataques epilépticos. Si usted o cualquier miembro de su familia ha tenido alguna vez síntomas relacionados con la epilepsia (ataques o pérdida de conocimiento) cuando se haya expuesto a luces destellantes, consulte a su médico antes de jugar. Nosotros recomendamos que los padres supervisen la utilización que sus hijos hacen de los juegos de vídeo. Si usted o sus hijos experimentan alguno de los siguientes síntomas: mareos, visión borrosa, contracciones oculares o musculares, pérdida de conocimiento, desorientación, cualquier movimiento involuntario o convulsiones, mientras utiliza un juego de vídeo, interrumpa INMEDIATAMENTE la utilización del sistema y consulte a su médico.

PRECAUCIONES QUE DEBEN TOMARSE DURANTE LA UTILIZACIÓN

- * No se ponga demasiado cerca de la pantalla. Siéntese bien separado de la pantalla del televisor, tan lejos como permita la longitud del cable.
- * Utilice el juego con una pantalla de televisión lo más pequeña posible.
- * Evite jugar si se encuentra cansado o no ha dormido lo suficiente.
- * Asegúrese de que la habitación donde esté jugando esté bien iluminada.
- * Descanse un mínimo de entre 10 y 15 minutos cada hora mientras utiliza un juego de video.

A SPECIAL MESSAGE FROM CAPCOM

Thank you for selecting **Mega Man: The Wily Wars** for your Sega Mega Drive System. CAPCOM is proud to bring Mega Man's greatest adventures to you in this exciting cartridge!

Mega Man: The Wily Wars offers 16 Megs of high-resolution graphics and game play. We hope you enjoy this action-packed addition to your Sega Mega Drive library.

WARNING TO OWNERS OF PROJECTION TELEVISIONS:

Still pictures or images may cause permanent picture tube damage or mark the phosphor of the CRT. Avoid repeated or extended use of video games on large-screen projection televisions.

TABLE OF CONTENTS

EPILEPSY WARNING	2
A SPECIAL MESSAGE FROM CAPCOM	4
SAFETY PRECAUTIONS	6
GETTING STARTED	7
TROUBLE IN TIME!	8
CONTROLLING MEGA MAN	9
GOTTA GET BACK IN TIME!	10
CYBERNETIC CONTRACTIONS	12
POWER UP ITEMS	13
USING THE OPTION MODE	14
THE GAME FILE SCREEN	16
HIGH-TECH HINTS	17
WARRANTY NOTE	18

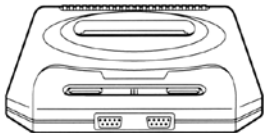
INHALTSVERZEICHNIS

EPILEPSIE-WARNUNG	2
LANG LEBE DAS MODUL	6
ES KANN LOSGEHEN	7
DOC WILY MACHT ZICKEN	8
TASTENBELEGUNG DES JOYPADS	9
DER SPIELVERLAUF	10
NÜTZLICHE ERFINDUNGEN	12
NÜTZLICHE GEGENSTÄNDE	13
OPTION-SCREEN	14
SPIELSTÄNDE SPEICHERN	16
TIPS ZUM SPIEL	17
GARANTIEHINWEIS	19

SAFETY PRECAUTIONS

Follow these suggestions to keep your **MEGA MAN: THE WILY WARS** cartridge in perfect operating condition.

1. DO NOT subject your cartridge to extreme temperatures, either hot or cold. Always store it at room temperature.
2. DO NOT touch the terminal connectors on your cartridge. Keep it clean and dust-free by always storing it in its protective case.
3. DO NOT try to disassemble your cartridge.
4. DO NOT let your cartridge come in contact with thinners, solvents, benzene, alcohol, or any other strong cleaning agents that can damage it.



MODULPFLEGE

Beachtet folgende Hinweise, damit Ihr noch lange Freude an Eurem brandneuen **Mega Man: The Wily Wars**-Modul habt.

1. Bewahrt Module immer bei Zimmertemperatur auf. Setzt auch dieses **Mega Man**-Spiel nie extrem kalten oder extrem heißen Temperaturen aus.
2. Berührt nie mit bloßen Fingern die Leiterbahnen, die unten am Modul zu sehen sind. Packt dieses Spiel zum Schutz vor Schmutz nach jeder Benutzung immer wieder in seine Verpackung zurück.
3. Denkt gar nicht erst daran, das Modul aufzuschrauben. Ihr würdet es dabei nur zerstören...
4. Dieses Modul darf nicht mit Lösungsmitteln, Reinigungsbenzin oder anderen scharfen Putzmitteln in Berührung gebracht werden.

GETTING STARTED

1. Check the power switch on your Sega Mega Drive System. Make sure it is OFF before inserting or removing the cartridge.
2. Insert your **MEGA MAN: THE WILY WARS** cartridge into your SEGA Mega Drive System and turn the power ON. When the title screen appears, press the **START** button. Push the **START** button again to reach the main screen.

For more information on the OPTION MODE, please read the section entitled, "Using the Option Mode"

3. On the next screen, you must choose the file you wish to play. The memory feature on the cartridge can store up to three different games at once.

For more information on game file, please read the section entitled, "The Game Files Screen."

4. Once you have chosen game file you wish to use, select the game you wish to play and press the **START** button. You may choose either Mega Man, Mega Man 2, Mega Man 3 or The Adventure Mode.
5. After you have made your, choose the evil robot you wish to battle and press the **START** button.

STARTEN DES SPIELS

1. Versichert Euch, daß das MEGA DRIVE immer **ausgeschaltet** ist, bevor Ihr ein Modul einsteckt oder wieder herauszieht.
2. Steckt jetzt **MEGA MAN: THE WILY WARS** in den Modulschacht und schaltet Euer SEGA Mega Drive System ein. Drückt die START-Taste wenn das Titelbild erscheint. Betätigt noch einmal START, um zum Anfangs-Bildschirm zu wechseln.

Mehr Infos über die Funktionen des "OPTION MODE" findet Ihr übrigens auf Seite 14.

3. Im nächsten Bildschirm könnt Ihr festlegen, welchen der drei Speicherplätze, die auf dem Modul belegt werden können, Ihr anwählen möchtet.

Mehr Infos zum Speichern von Spielständen stehen auf Seite 16.

4. Ihr dürft Euch jetzt zwischen den drei verschiedenen Spielen Mega Man, Mega Man 2 oder Mega Man 3 entscheiden. Bestätigt Eure Wahl dann mit **START**.
5. Zu guter letzt müßt Ihr noch den bösen Roboter auswählen, gegen den Ihr zuerst kämpfen wollt (wieder mit **START** bestätigen).

TROUBLE IN TIME

"I should have melted that meddling robot years ago. But now, with the help of my new Wily machine, I'm going to fix that. I'll just take a quick blast to the past and I make sure that Mega Man will never have survived any of our first three encounters!"

"With Mega Man destroyed in the past, there will be nothing to stop me here in the future. The world will finally be mine!!!"

DOC WILYS ZEITMASCHINE

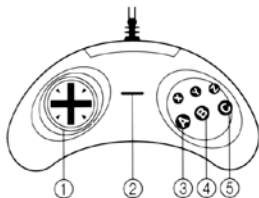
"Ich hätte diesen sinnlosen Blechhaufen schon vor Jahren einschmelzen lassen sollen. Das kann ich jetzt aber durch den Einsatz meiner neuen Wily-Apparatur leicht nachholen. Ich mache nur eben einen kleinen Ausflug in die Vergangenheit, und schon werde ich nachträglich sicherstellen, daß Mega Man keine unserer ersten drei Begegnungen überleben konnte!"

"Wenn Mega Man bereits in der Vergangenheit zerstört wird, dann kann mich in Zukunft nichts und niemand mehr aufhalten. Die Welt wird ganz alleine **mir** gehören (dreckiges Gelächter)!!!"



CONTROLLING MEGA MAN

- To make Mega Man run left or right:** Press the D-Pad left or right
- To make Mega Man fire his current weapon:** Press the **B** button
- To make Mega Man jump:** Press the **C** button
- To activate the weapon select screen:** Press the **A** button
- To make Mega Man climb up or down a ladder:** Push up or down on the D-Pad while standing on a ladder
- To make Mega Man slide (Mega Man 3 only)** Hold down on the D-Pad and press the **C** button



- ① Directional Button
- ② Start Button
- ③ Button A
- ④ Button B
- ⑤ Button C

Die Steuerung

- Mega Man nach links oder rechts bewegen:** **Steuerkreuz** nach links oder rechts drücken
- Zum Waffen-Auswahl-bildschirm umschalten:** Die **A**-Taste drücken
- Mit der aktiven Waffe schießen:** Die **B**-Taste drücken
- Mit Mega Man springen:** Die **C**-Taste drücken
- Mit Mega Man Leitern hoch- und runterklettern** Auf der Leiter **Steuerkreuz** nach oben oder unten drücken
- “Rutschattacke” ausführen (nur bei Mega Man 3)** Auf dem **Steuerkreuz** nach unten, und gleichzeitig die **C**-Taste drücken

- ① Steuerkreuz
- ② Start-Taste
- ③ A-Taste
- ④ B-Taste
- ⑤ C-Taste

GOTTA GET BACK IN TIME!

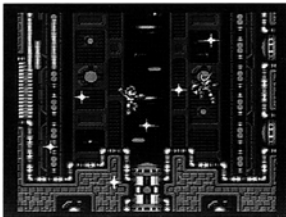
Wily's mechanical minions are on the loose and Mega Man has got to stop them. Blastin' everything that moves, Mega Man must track down the lair of each robot master and blow him away! But hundreds of mindless metal machines block every turn and they have only one order running through their malicious microchips - Destroy Mega Man!

Dodge their endless barrages of lethal lasers as you race through the corridors. Every hit packs a quite a wallop, so keep a sharp eye on your Energy Level! Collect energy pellets from fallen foes to keep up your strength, because if you run out- you're history!

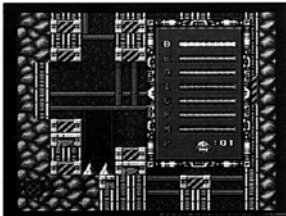
WAS IST LOS...

Wily's mechanische Erfüllungsgehilfen sind bereits unterwegs, deshalb sollte Mega Man immer schußbereit sein. Kämpft Euch in jedem Level bis zum Roboter-Boß vor, und zeigt ihm, wer der alleinige Bestimmer in diesem Spiel ist. Auf dem Weg dorthin lauern Euch allerdings noch Heerscharen willenloser Blechkumpanen auf, denen nur ein einziger Befehl in ihre primitiven Mikrochip-Gehirne einprogrammiert wurde - Mega Man zu vernichten!

Weicht ihrem tödlichen Laser-Dauerfeuer aus, wenn Ihr die Welt des Mega Man durchstreift. Behaltet Eure Energieleiste gut im Auge, da manche Treffer mehr Energie kosten als andere. Sammelt Energie-Kugeln auf, die von den getroffenen Feinden zurückgelassen werden, um Eure Kräfte wieder aufzufrischen.



As Mega Man defeats each of the robot masters, he will also a copy of the robot masters weapon and add it to his own arsenal. These weapons can be activated by selecting the Weapon Select Window.



When the window appears, press the D-Pad left, right, up or down to highlight the weapon you wish to use. Then, close the Weapon Screen and Mega Man will activate his new weapon. Remember, these special weapons require extra energy each time they are fired, so collect weapon capsules to keep them fully charged!

Nach jedem Sieg über einen Roboter-Endboß erhält Mega Man dessen Waffe. Die eroberten Waffen erscheinen daraufhin in Eurem Waffen-Auswahlbildschirm. Dort könnt Ihr sie auch aktivieren.

In diesem Bildschirm könnt Ihr per Steuerkreuz in Mega Mans Waffensammlung hin- und herklicken. Sobald Ihr den Bildschirm wieder verläßt, wird die zuletzt markierte Waffe automatisch aktiviert. Bedenkt aber, daß sich die Spezial-Waffen mit jedem Schuß immer mehr entladen. Sammelt deshalb die speziellen Energie-Extras für Eure Waffe ein, um sie wieder voll aufzuladen.

CYBERNETIC CONTRAPTIONS!

Wall Climbers, Floating platforms, Magnet beams, and even a cybernetic dog named Rush are all creations of that brilliant inventor, Dr. Light. His useful inventions are hidden throughout the 22 stages of the adventure.

Use them wisely and they'll help Mega Man to overcome some troublesome obstacles!

Once found, these devices can be summoned at a moments notice by using the Weapon Select Window. Simply highlight the item you wish to use and close the Weapon Select Window. Hit the fire button and the item will activate and be ready to go! Some Helpful Items You Might Find Are:

In Mega Man

Magnet Beam: For creating temporary platforms.

In Mega Man 2

Item 1: A platform that climbs up walls.

Item 2: A jet sled.

Item 3: A floating platform.

In Mega Man 3

Rush Coil: Rush, the robodog, turns into a springboard.

Rush Jet: Rush, the robodog, turns into a jet sled.

Rush Marine: Rush, the robodog, turns into a submarine.



DR. LIGHTS ERFINDERWERKSTATT

Zu den Schöpfungen des genialen Erfinders Dr. Light zählen Aufzüge, schwebende Plattformen, magnetische Stufen, und sogar ein kybernetischer Hund, namens Rush. Seine nützlichen Errungenschaften sind auf der Gesamtlänge von 22 Leveln, aus denen dieses Abenteuer besteht, versteckt worden. Setzt die Hilfsmittel weise ein, um Mega Man in schwierigen Situationen zu helfen.

Spürt Ihr derartiges Zubehör auf, könnt Ihr sofort über das Waffen-Auswahl-Menü darauf zugreifen und diese Extras genauso wie die Spezial-Waffen anwählen. Schließt danach das Waffen-Auswahl-Fenster. Mit der Feuer-Taste aktiviert Ihr jetzt das gewählte Hilfsmittel. Folgende nützliche Kreationen hat Dr. Light für Euch vorbereitet:

In Mega Man

Magnetstrahl: Bildet kurzlebige Plattformen

In Mega Man 2

1. Hilfsmittel: Aufzug nach oben

2. Hilfsmittel: Turboschlitten

3. Hilfsmittel: Schwebende Plattform

In Mega Man 3

Trampolin-Rush: Rush, der Robo-Hund, spielt Sprungfeder

Turbo-Rush: Robo-Hund Rush verwandelt sich in den Turboschlitten

Tiefsee-Rush: Robo-Rush verwandelt sich in ein U-Boot

POWER UP ITEMS



Point Pellets: These pellets increase Mega Man's score. (Only available in Mega Man 1)



Yashichi: The Yashichi will refill all of Mega Man's powers. (Only available in Mega Man 1)



Energy Pellets: These pellets increase Mega Man's energy level.



Weapon Capsules: Weapon Capsules increase the energy level of Mega Man's current special weapon.



Energy Tank: Energy Tanks fully recharge Mega Man's energy supply. The number of tanks currently stored are shown on his weapon screen.



Surprise Tank: Who knows what's inside?



1-Up: A 1-Up gives Mega Man one more chance to complete his mission.

SONSTIGE EXTRAS

Bonus-Punkte: Diese Kugeln erhöhen die Punktezahl von Mega Man (nur in Mega Man 1).

Yashichi: Die Yashichis stärken einen geschwächten Mega Man (auch nur in Mega Man 1).

Energie-Pillen: Diese Kugeln erhöhen die Energie von Mega Man.

Waffen-Kapseln: Sie laden die Energie der aktuellen Waffe wieder auf.

Energie-Tank: Solche Tanks laden Mega Mans Energievorrat völlig auf. Die Anzahl der Tanks, die Ihr gerade besitzt, wird im Waffen-Menü angezeigt.

Überraschung-Tank: Laßt Euch überraschen...

Extraleben: Durch das Mega Man-Symbol erhaltet Ihr eine weitere Chance die Mission zu erfüllen.

USING THE OPTION MODE

The OPTION MODE allows you to change the button configuration used in the game. It also allows you to listen to the various music and sound effects used in the game.



After you select the OPTION MODE from the main screen, you can highlight any of the following choices:

KEY CONFIG:

This option allows you to select which button is used for SHOT, JUMP and WINDOW. Use the D-Pad to highlight the action you wish to change and press the button you wish to use. The selection will automatically change.

DAS OPTIONSMENÜ

In diesem Modus kann die Tastenbelegung des Joypads verändert werden. Hier können auch alle im Spiel verwendeten Musikstücke und Soundeffekte einzeln angehört werden.

Nachdem Ihr im Anfangsbildschirm das Menü "OPTION MODE" gewählt habt, könnt Ihr zwischen vier weiteren Menüpunkten wählen:

KEY CONFIG:

In diesem Untermenü könnt Ihr selbst bestimmen, welche Tasten für das Springen, Schießen oder zum Umschalten in die Waffenkammer benutzt werden sollen. Bestimmt mit dem Cursor die Belegung, die Ihr ändern wollt, und drückt danach einmal die Taste, die diese Funktion neu übernehmen soll.

MUSIC: This option allows you to hear the various pieces of music used in the game. Press left or right on the D-Pad to change the number of the music. Press the **A** button to hear the selected music.

SOUND: This option allows you to hear the various sound effects used in the game. Press left or right on the D-Pad to change the number of the music. Press the **A** button to hear the selected sound effect.

EXIT: This option allows you to exit back to the title screen. Highlight this option and press the **START** button.

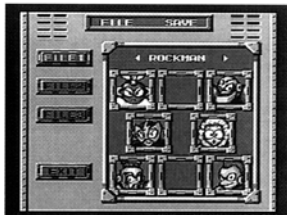
MUSIC: Alle Musikstücke, die in diesem Spiel verwendet worden sind, können hier einzeln angehört werden. Durch Drücken nach links und rechts auf dem Steuerkreuz werden die verschiedenen Themen ausgewählt. Drückt die **A**-Taste, um das Stück anzuhören.

SOUND: Funktioniert genauso wie bei den Musikstücken, nur daß Ihr hier die verschiedenen Soundeffekte abrufen könnt.

EXIT: Indem Ihr "EXIT" anwählt, könnt Ihr zurück zum Titelschirm gelangen - nur noch mit **START** bestätigen.

THE GAME FILE SCREEN

The game file screen allows you to save up to three different Mega Man adventures



Highlight the file number you wish to use. Press left and right to see the Robot Masters from Mega Man, Mega Man 2 and Mega Man 3. Once you have selected the file number you wish to use, press the **START** button.

The other options on the Game File Select screen are **CLEAR** and **COPY**.

The **CLEAR** option will erase a game file, so you can begin at the beginning of the game.

The **COPY** option allows you to copy one game file to another game file.

SPIELSTAND SPEICHERN

Dank dieser Option können bis zu drei verschiedene Spielsituationen gespeichert werden.

Sucht Euch die Speicherplatz-Nummer aus, die Ihr benutzen wollt. Drückt nach links oder rechts, um die Bosse aus Mega Man, Mega Man 2 und Mega Man 3 anzuschauen. Bestätigt Eure Auswahl mit **START**.

Zwei weitere Optionen in diesem Menü sind **CLEAR** und **COPY**.

Mit **CLEAR** könnt Ihr einen Spielstand löschen, falls Ihr ein Spiel wieder von vorne beginnen möchtet.

Mit **COPY** könnt Ihr einen Spielstand auf einem anderen Speicherplatz abspeichern.

HIGH-TECH HINTS

- ▶ Some robots are very susceptible to certain types of weapons. If you find that your current weapons aren't doing much damage against a robot master, maybe you should try to defeat a different one.
- ▶ Hitting the Jump button while hanging on a ladder will make Mega Man fall. Use this tactic to quickly climb down ladders.
- ▶ When Mega Man get hit by an enemy, he is invincible for a few seconds. Use this time to get by tough enemies or obstacles.

SCHLAUE TIPS

- ▶ Manche Roboter reagieren besonders empfindlich auf bestimmte Waffen. Wenn Ihr feststellt, daß die Waffe, die Ihr gerade benutzt, bei einem bestimmten Obermotz kaum Wirkung zeigt, dann versucht zuerst einen anderen Boß damit zu besiegen.
- ▶ Drückt die Sprung-Taste, wenn Mega Man sich auf einer Leiter befindet. So könnt Ihr schnell Leitern runterrutschen.
- ▶ Nachdem Mega Man von einem Feind getroffen wird, ist er für kurze Zeit unbesiegbar. Nutzt diese paar Sekunden, um an schwierigen Feinden oder an Hindernissen vorbeizukommen.



CAPCOM[®]